

Ehitusõiguse ja põhiliste arhitektuurinõuete tabel

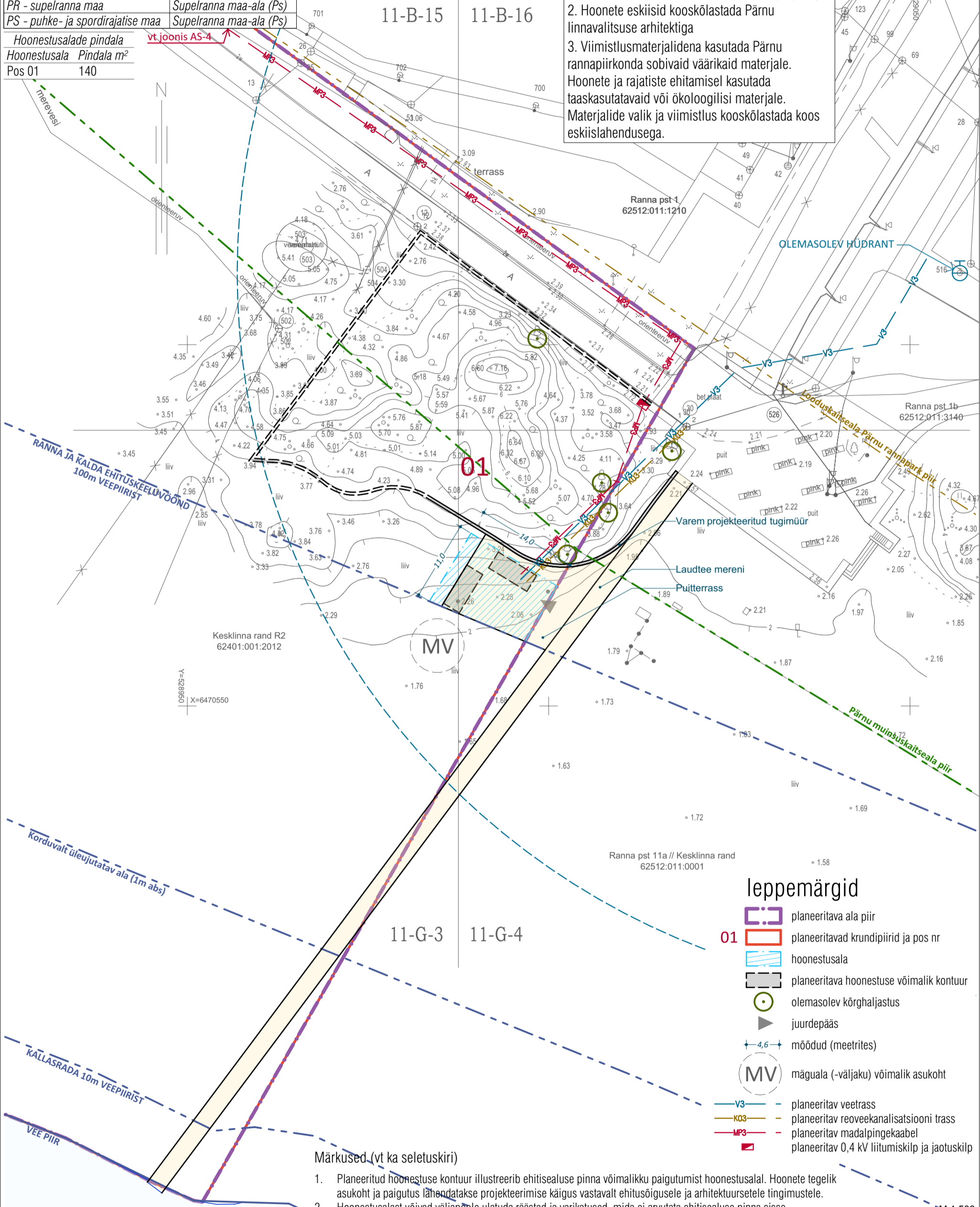
Olemasoleva katastriüksuse aadress	Pos. nr.	Krundi pindala m ²	Krundi kasutamise sihtotstarve	Hoonete suurim lubatud arv krundil	Suurim lubatud korruselisus	Suurim maa-alune ehitisealune pind m ²	Suurim maa-pealne ehitisealune pind m ²	Hoonete suurim lubatud kõrgus m*	Krundi täisehitus %	Katuse tüüp ja kalle
Kesklinna rand R2	01	31 661	PS 0-5%; PR 95-100%	2	1	0	50	4,0	1	lame või madal viil 0-15°

Detailplaneeringu sihtotstarvete vastavus üldplaneeringu juhtfunktsioonile	
Dp sihtotstarve	Üp juhtfunktsioon
PR - supelranna maa	Supelranna maa-ala (Ps)
PS - puhke- ja spordirajatise maa	Supelranna maa-ala (Ps)

Hoonestusalade pindala
Hoonestusala Pindala m²
Pos 01 140

*hoonete suurim lubatud kõrgus arvestada ehitatava terrassi pinnast. Terrassi kõrgus maapinnast ei tohi olla kõrgem kui 1m.
**täpsemad arhitektuursete tingimused on antud detailplaneeringu seletuskirjas ning ehitusõiguse ja arhitektuurinõuete tabelis p.6.

- Märkused, lisatingimused**
- Ehitusõiguse märkused
- Hoonete tulepüsvusklass määratakse projektiga
 - Hoonete eskiisid kooskõlastada Pärnu linnavalitsuse arhitektiga
 - Viimistlusmaterjalidena kasutada Pärnu rannapiirkonda sobivaid väarikaid materjale. Hoonete ja rajatiste ehitamisel kasutada taaskasutatavaid või ökoloogilisi materjale. Materjalide valik ja viimistlus kooskõlastada koos eskiislahendusega.



- leppemärgid
- [Purple dashed line] planeeritava ala piir
 - [Red dashed line] planeeritavad krundipiirid ja pos nr
 - [Blue hatched area] hoonestusala
 - [Black dashed line] planeeritava hoonestuse võimalik kontuur
 - [Green circle with dot] olemasolev kõrghaljastus
 - [Black triangle] juurdepääs
 - [Blue double-headed arrow] mõõdud (meetrites)
 - [Circle with 'MV'] mäguala (-väljaku) võimalik asukoht
 - [Blue line with 'V3'] planeeritav veetrass
 - [Yellow line with 'K03'] planeeritav reoveekanalisatsiooni trass
 - [Red line with 'MP3'] planeeritav madalpingekaabel
 - [Red square] planeeritav 0,4 kV liitumiskilp ja jaotuskilp

Märkused (vt ka seletuskiri)

- Planeeritud hoonestuse kontuur illustreerib ehitisealuse pinna võimaliku paigutumist hoonestusala. Hoonete tegelik asukoht ja paigutus lähendatakse projekteerimise käigus vastavalt ehitusõigusele ja arhitektuursetele tingimustele.
- Hoonestusala võivad väljapoole ulatuda räästad ja varikatused, mida ei arvatata ehitisealuse pinna sisse.

KESKLINNA RAND R2 KINNISTU DETAILPLANEERING aprill 2024
töö nr: 2403

Pärnu linn

PÕHIJONIS TEHNOVÕRKUDEGA AS-3

Tellijä: Pärnu Linnavalitsus
Huvitatud isik: Pärnu Lahe Rotary Klubi
Arhitekt: K. Tiigisoon

OÜ LINNAK Piiri tn 14a, 80036, Pärnu linn telefon: +372 52 75 815 e-post: karri@linnak.ee